

# КОРЬ

- это острое инфекционное вирусное заболевание с высоким уровнем восприимчивости.



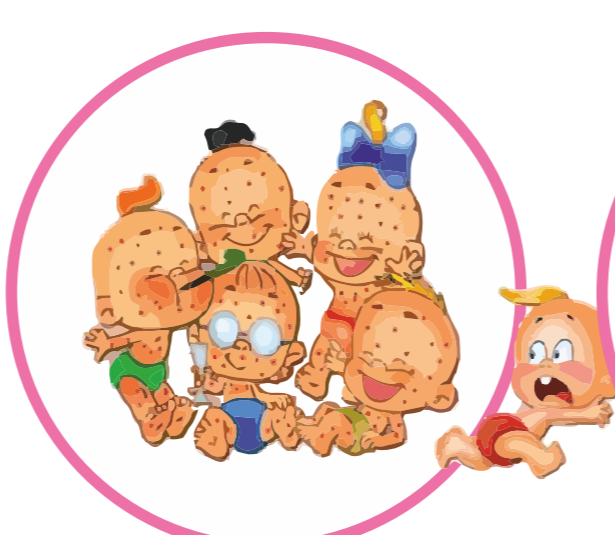
## ВАЖНО ПОМНИТЬ:



БОЛЕЮТ В  
ОСНОВНОМ ДЕТИ  
ДО 5 ЛЕТ



В ОРГАНИЗОВАННЫХ  
КОЛЛЕКТИВАХ (ДЕТСКИЙ  
САД, ШКОЛА) МОГУТ  
ВОЗНИКАТЬ ВСПЫШКИ  
КОРИ



У ОСЛАБЛЕННЫХ  
ДЕТЕЙ КОРЬ  
ПРОТЕКАЕТ ТЯЖЕЛО И  
МОЖЕТ ПРИВЕСТИ К  
СМЕРТИ



В ГРУППЕ РИСКА  
НАХОДЯТСЯ  
ВЗРОСЛЫЕ, ЕСЛИ НЕ  
БОЛЕЛИ И НЕ БЫЛИ  
ПРИВИТЫ

## ПУТИ ПЕРЕДАЧИ:



ПУТЬ ПЕРЕДАЧИ  
ВОЗДУШНО-  
КАПЕЛЬНЫЙ (ПРИ  
КАШЛЕ, ЧИХАНИИ)



ИСТОЧНИК –  
БОЛЬНОЙ КОРЬЮ

## СИМПТОМЫ:



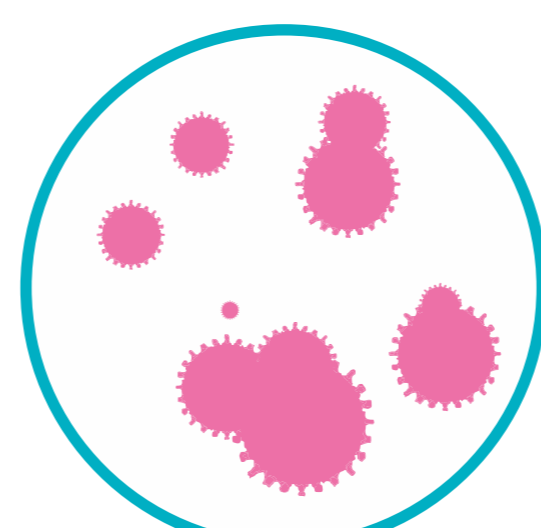
ВЫСОКАЯ  
ТЕМПЕРАТУРА  
ТЕЛА (ДО 40  
ГРАДУСОВ)



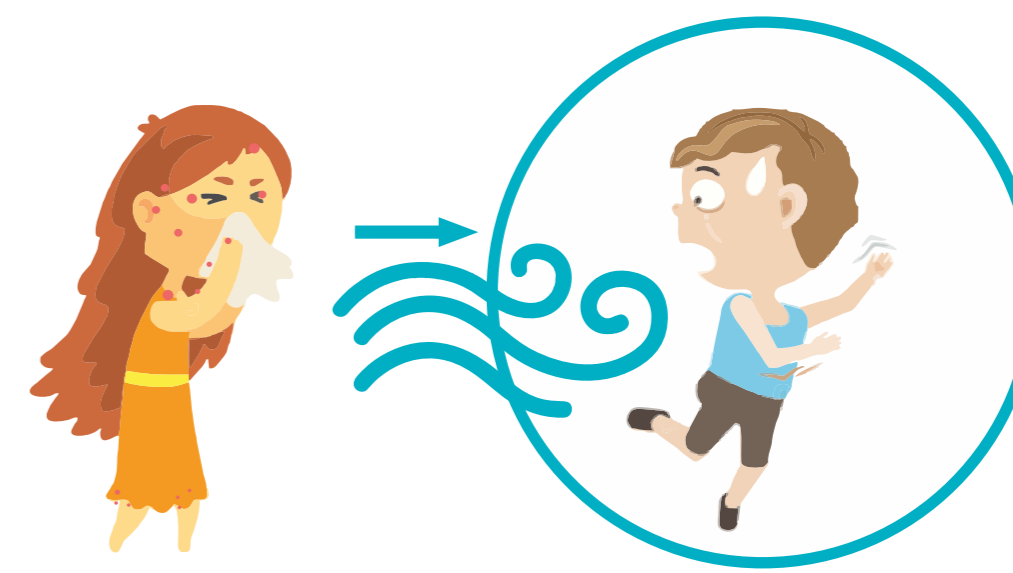
КОНЬЮНКТИВИТ



ВОСПАЛЕНИЕ  
СЛИЗИСТЫХ ОБОЛОЧЕК  
ПОЛОСТИ РТА И  
ВЕРХНИХ  
ДЫХАТЕЛЬНЫХ ПУТЕЙ



ПЯТНИСТО-ПАПУЛЕЗНАЯ  
СЫПЬ (ПОЯВЛЯЕТСЯ НА  
4-5-й ДЕНЬ,  
ПРЕИМУЩЕСТВЕННО НА  
ЛИЦЕ, ШЕЕ,  
РАЗГИБАТЕЛЬНЫХ  
ПОВЕРХНОСТЯХ РУК И НОГ,  
СКЛОННА К СЛИЯНИЮ)



ВИРУС КОРИ СПОСОБЕН  
РАСПРОСТРАНЯТЬСЯ НА БОЛЬШИЕ  
РАССТОЯНИЯ С ПОТОКОМ  
ВОЗДУХА, ОСОБЕННО В ХОЛОДНОЕ  
ВРЕМЯ ГОДА

## САМОЕ ЭФФЕКТИВНОЕ ПРОФИЛАКТИЧЕСКОЕ МЕРОПРИЯТИЕ - ВАКЦИНАЦИЯ!



Вакцина эффективна и безопасна.

По плану прививаются дети в 12 мес. и в 6 лет.

## ВЗРОСЛЫЕ ЛИЦА:

Взрослые от 18 до 35 лет  
(включительно),

не болевшие, не привитые,  
привитые однократно, не  
имеющие сведений о  
прививках от кори.

Взрослые от 36 до 55 лет (включительно),

относящиеся к группам риска  
(работники медицинских  
организаций, осуществляющих  
образовательную деятельность,  
организаций торговли, транспорта,  
коммунальной и социальной сферы),

работающие вахтовым методом, и  
сотрудники государственных  
контрольных органов в пунктах  
пропуска через государственную  
границу РФ), не болевшие, не привитые,  
привитые однократно, не имеющие  
сведений о прививках от кори.