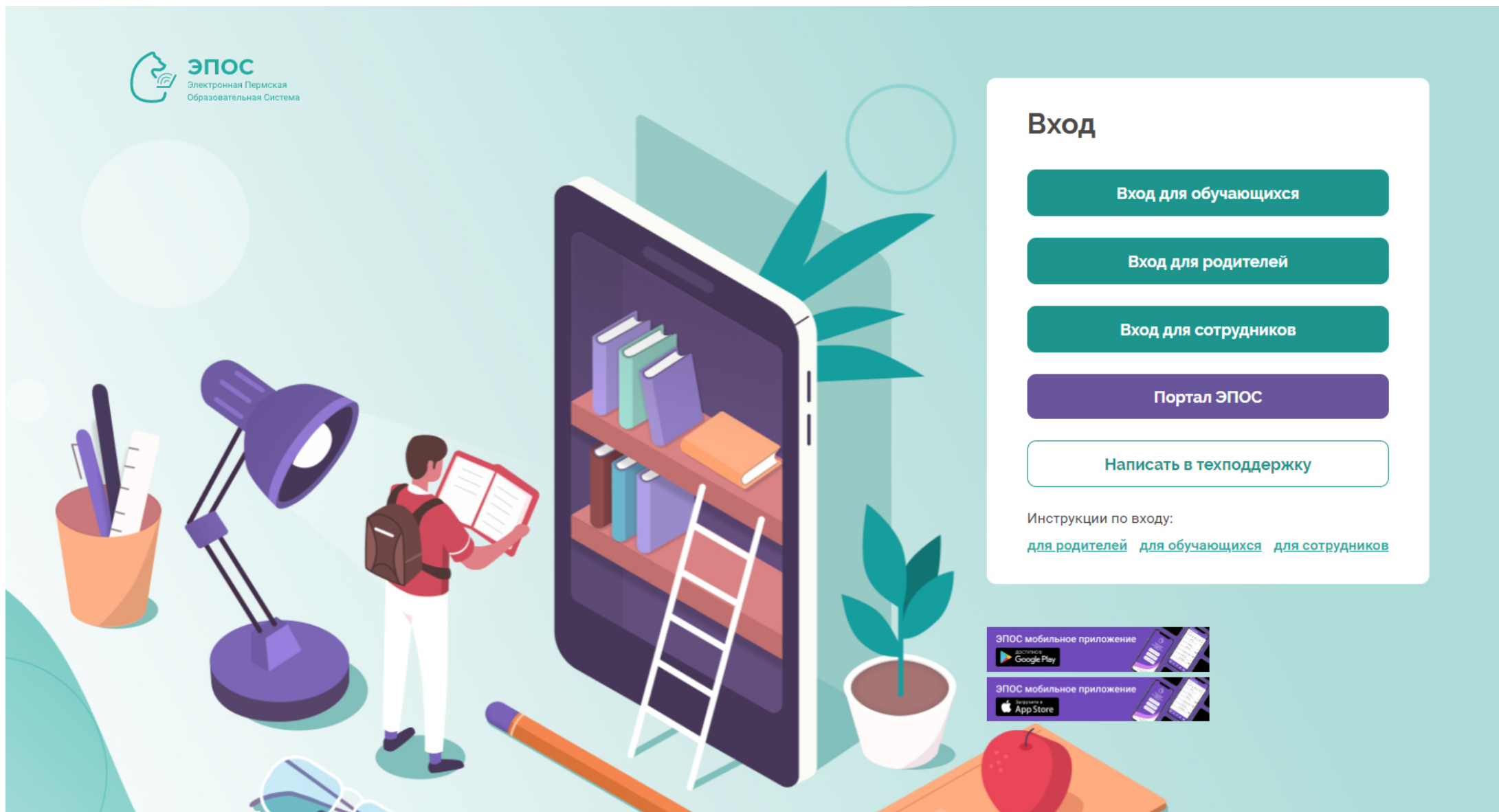


Инструкция для входа родителей в ЭПОС.Школа / ЭПОС.СПО



Вход

Вход для обучающихся

Вход для родителей

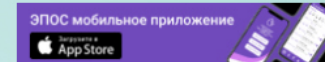
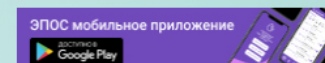
Вход для сотрудников

Портал ЭПОС

Написать в техподдержку

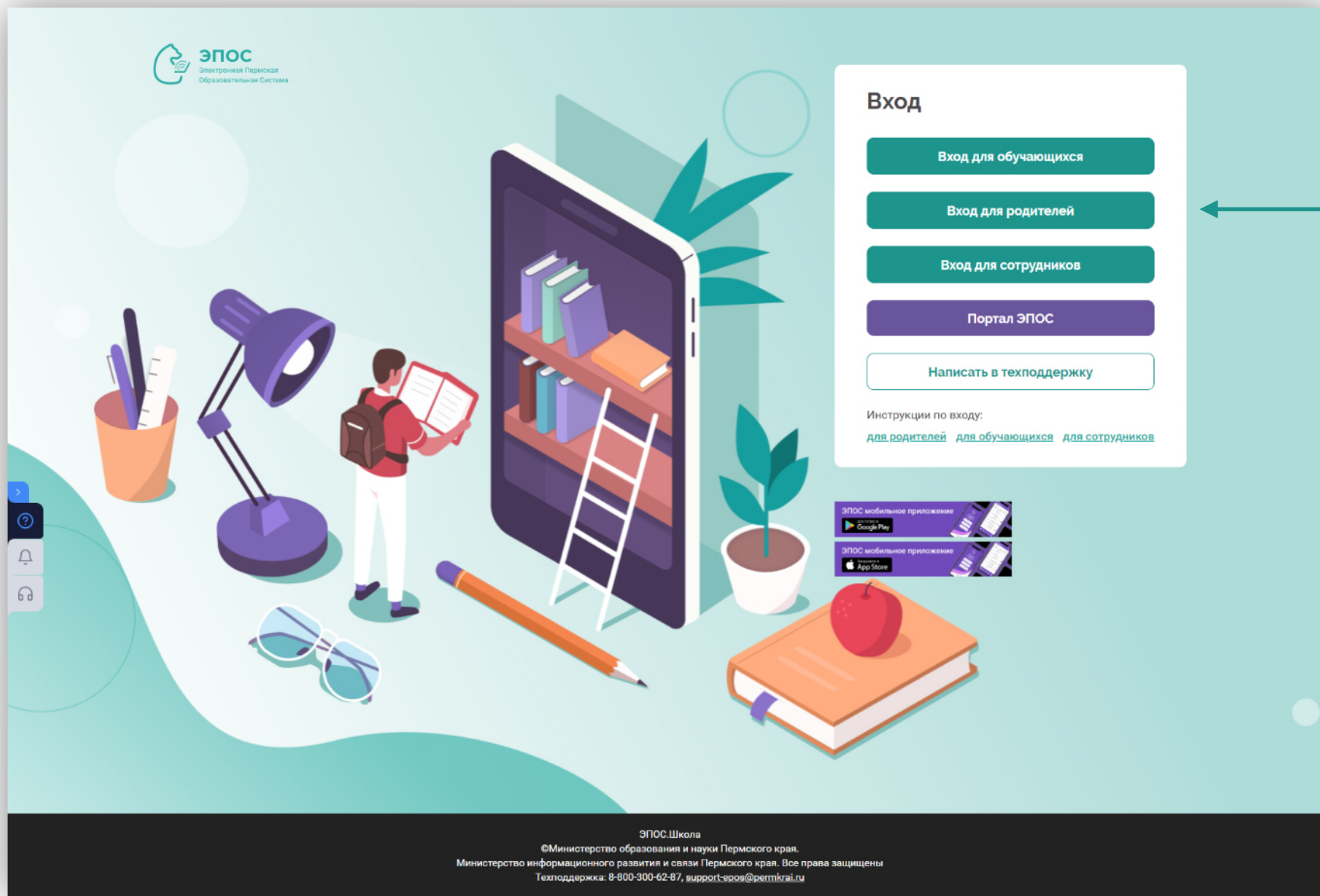
Инструкции по входу:

[для родителей](#) [для обучающихся](#) [для сотрудников](#)





В браузере [Яндекс](https://school.permkrai.ru) откройте страницу <https://school.permkrai.ru>



Нажмите на кнопку «Вход для родителей» в правой части экрана



На открывшейся странице введите **СВОИ** учетные данные для входа в личный кабинет пользователя портала Госуслуги и нажмите кнопку

«Войти»

Внимательно относитесь к вводу адреса электронной почты и пароля.



АДРЕС ЭЛЕКТРОННОЙ ПОЧТЫ РОДИТЕЛЯ ДОЛЖЕН БЫТЬ УНИКАЛЬНЫМ, Т.Е. НЕ МОЖЕТ СОВПАДАТЬ С АДРЕСОМ ЭЛЕКТРОННОЙ ПОЧТЫ ОБУЧАЮЩЕГОСЯ.

Проверяйте правильность данных перед нажатием кнопки «Войти» или «Регистрация».

При этом **АВТОМАТИЧЕСКИ** происходит регистрация на Региональном сервисе аутентификации и авторизации гражданина Пермского края (РСААГ) и создаётся Ваш личный кабинет на сайте <https://cabinet.permkrai.ru>



Если Вы входите в Систему впервые, на экране отобразится сообщение о необходимости выбрать образовательную организацию и параллель / курс, где учится Ваш ребёнок или один из Ваших детей, и нажать кнопку **«Подтвердить»**.

Ольга Михайловна, поздравляем!

Вы зарегистрировались в ЭПОС.Школа/ЭПОС.СПО под ролью «Родитель».
Выберите из выпадающих списков образовательную организацию и параллель/курс, где учится Ваш ребенок или один из Ваших детей.

Выберите образовательную организацию:

Выберите параллель/курс:

[На главную](#) [Подтвердить](#)

В случае, если данные о Вас корректно занесены в личную карточку вашего ребенка/детей, то Вы перейдёте в ЭПОС.Школа / ЭПОС.СПО. Вход в электронный журнал/дневник осуществлён.

В случае, если данные отсутствуют или введены некорректно, после нажатия кнопки «Подтвердить» на экране появится **сообщение**

Сведения не найдены. Обратитесь к классному руководителю / куратору и сообщите ему Ваш регистрационный номер:

Необходимо **скопировать номер**, указанный в сообщении, и передать его классному руководителю / куратору своего ребёнка.





Если Вы передали номер классному руководителю / куратору, но при нажатии на кнопку **«Вход для родителей»** на стартовой странице ЭПОС.Школа / ЭПОС.СПО school.permkrai.ru Вы видите сообщение со своим регистрационным номером и не можете войти в электронный журнал / дневник, обратитесь к классному руководителю / куратору для уточнения и проверки корректности внесения Вашего номера в систему.



ЕСЛИ ВАМ НУЖНО С ТОГО ЖЕ УСТРОЙСТВА ЗАРЕГИСТРИРОВАТЬ ЕЩЁ ОДНОГО РОДИТЕЛЯ,

необходимо:

1. Открыть сайт Госуслуги и выйти из личного кабинета первого зарегистрированного родителя.
2. На сайте <https://cabinet.permkrai.ru> выйти из личного кабинета зарегистрированного родителя, нажав на имя, а затем на вкладку **«Выйти»** в правом верхнем углу.

